

Ejercicio 1.1.2

Copiar un fichero CAD

Ejecute la aplicación SolidWorks® y:

A Cree un modelo vacío (sin geometría)

B Obtenga un nuevo modelo vacío (sin geometría) mediante copia externa del modelo anterior

La estrategia para copiar ficheros desde un explorador de ficheros es simple:

- ✓ Ejecute la aplicación CAD
- ✓ Cree un nuevo modelo vacío (sin definir geometría)
- ✓ Salve el modelo mediante *Salvar como*, para asignarle el nombre deseado
- ✓ Cierre el fichero

No es necesario cerrar la aplicación CAD, pero sí es preciso desvincular el fichero

- ✓ Utilice el explorador de Windows® para obtener una copia del fichero

Utilice los comandos de copiar y pegar, o sus correspondientes “atajos” (Ctrl+C y Ctrl+V)

- ✓ Compruebe que el nuevo fichero se puede abrir sin errores

Ejecución

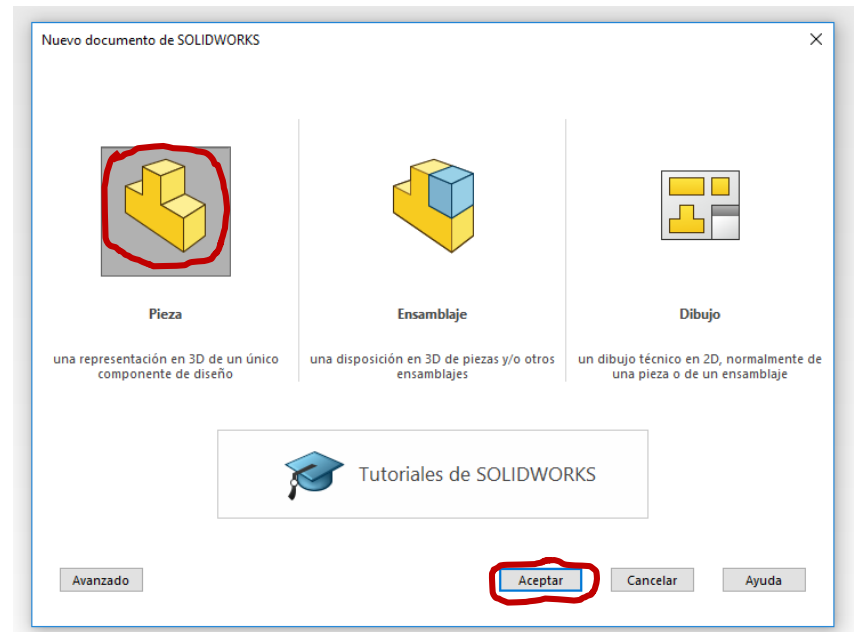
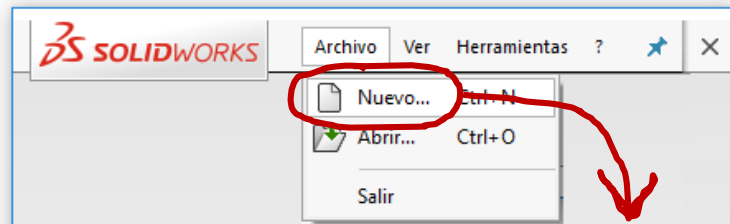
Abra un nuevo fichero de pieza

Tarea

Estrategia

Ejecución

Conclusiones



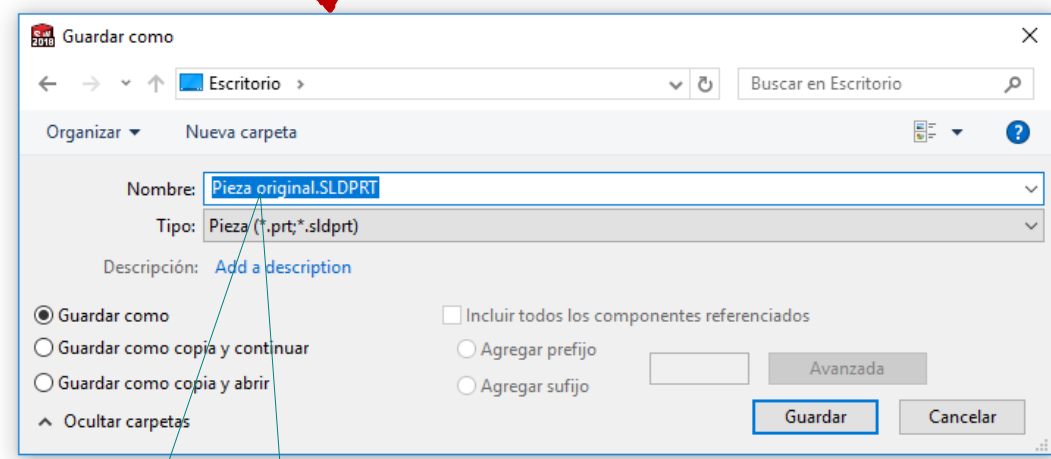
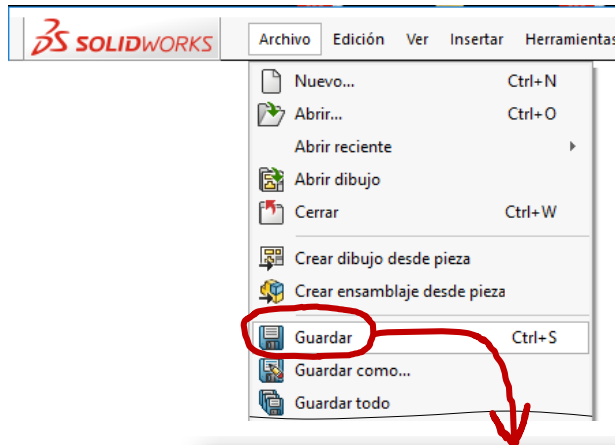
Salve el nuevo fichero de pieza

Tarea

Estrategia

Ejecución

Conclusiones



Asigne al fichero el nombre
"Pieza original"

Ejecución

Cierre el fichero

Tarea

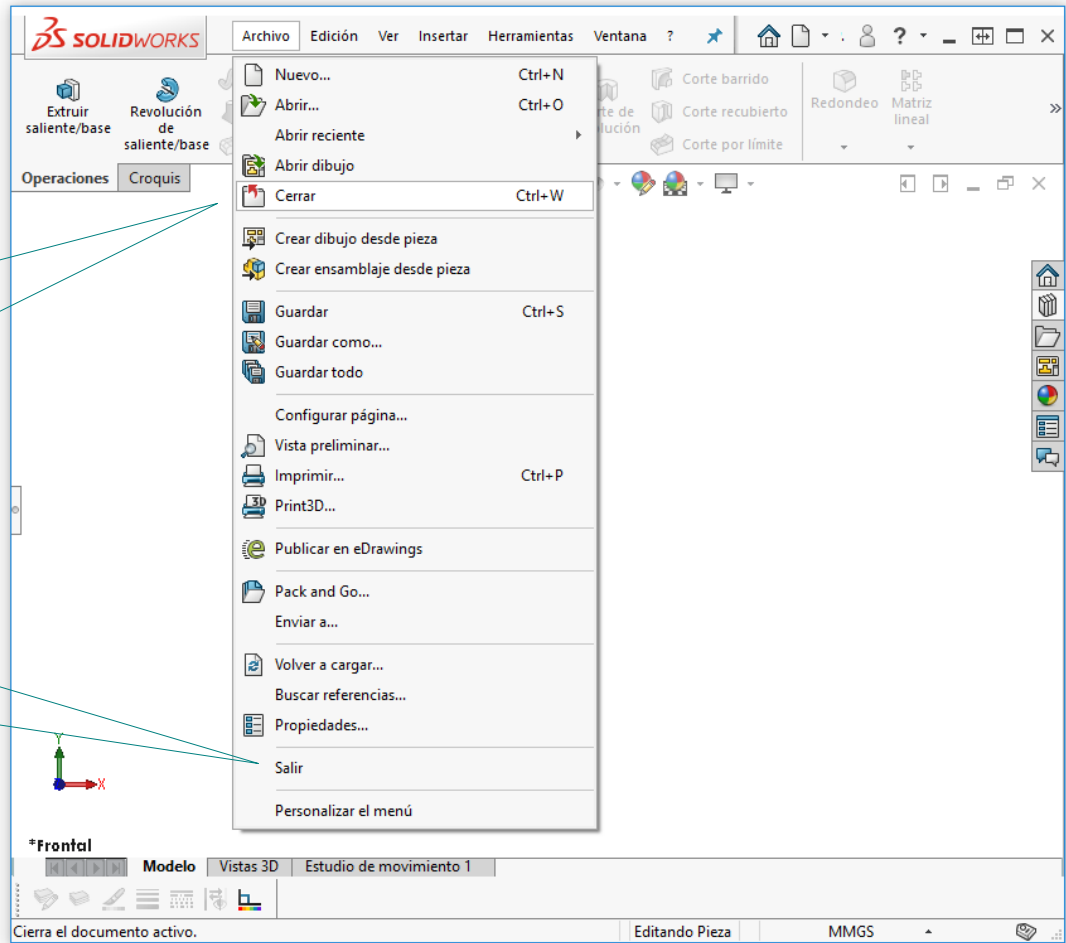
Estrategia

Ejecución

Conclusiones

El fichero actual dejará de estar en uso por la aplicación CAD

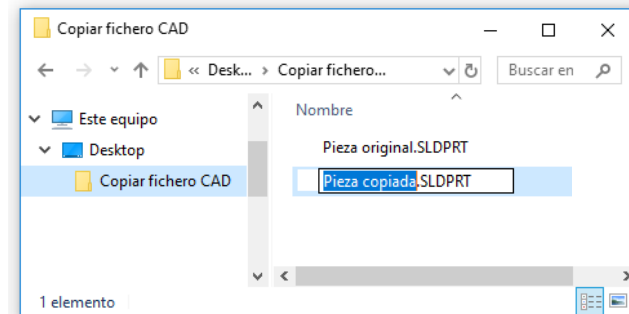
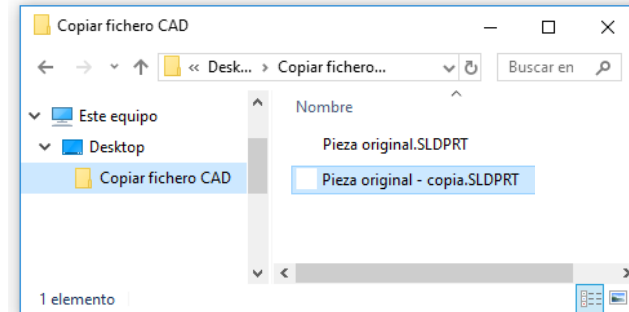
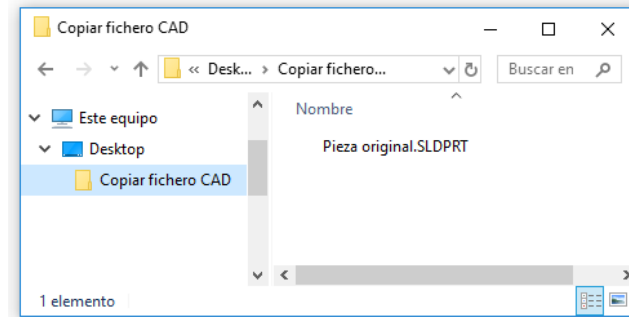
¡No es necesario salir de la aplicación CAD!



Ejecución

Utilice el explorador de ficheros del Sistema Operativo para crear una copia del fichero:

- ✓ Seleccione el fichero a copiar
- ✓ Utilice los comandos para copiarlo (o sus correspondientes “atajos”: Ctrl+C y Ctrl+V)
- ✓ Cambie el nombre al fichero copiado

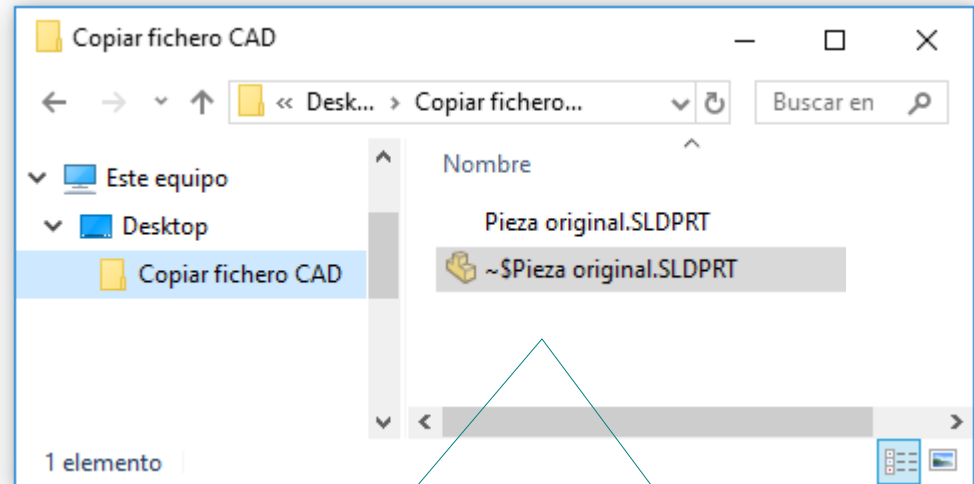


Ejecución

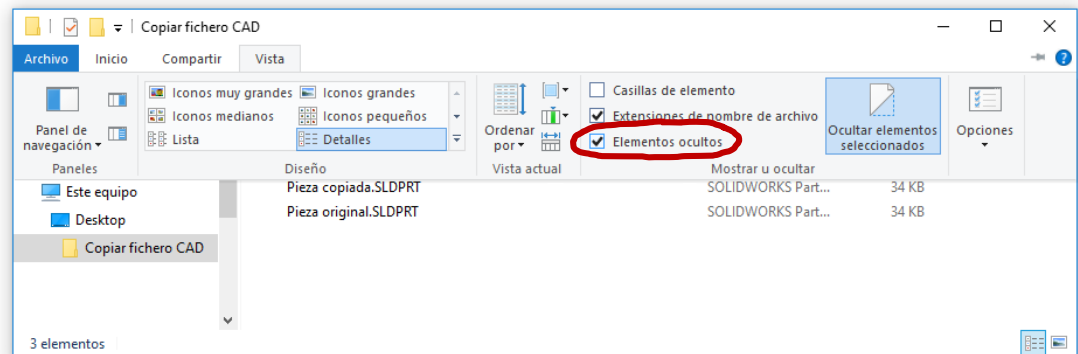


Compruebe que el fichero copiado no está en uso por SolidWorks®:

- ✓ Navegue con el explorador hasta la carpeta que contiene el fichero de SolidWorks® que está copiando
- ✓ Compruebe que el nombre del fichero no está precedido de una tilde (~), que indicaría que el fichero está en uso



Puede ser necesario activar la visualización de elementos ocultos



Tarea

Estrategia

Ejecución

Conclusiones

Ejecución

Tarea

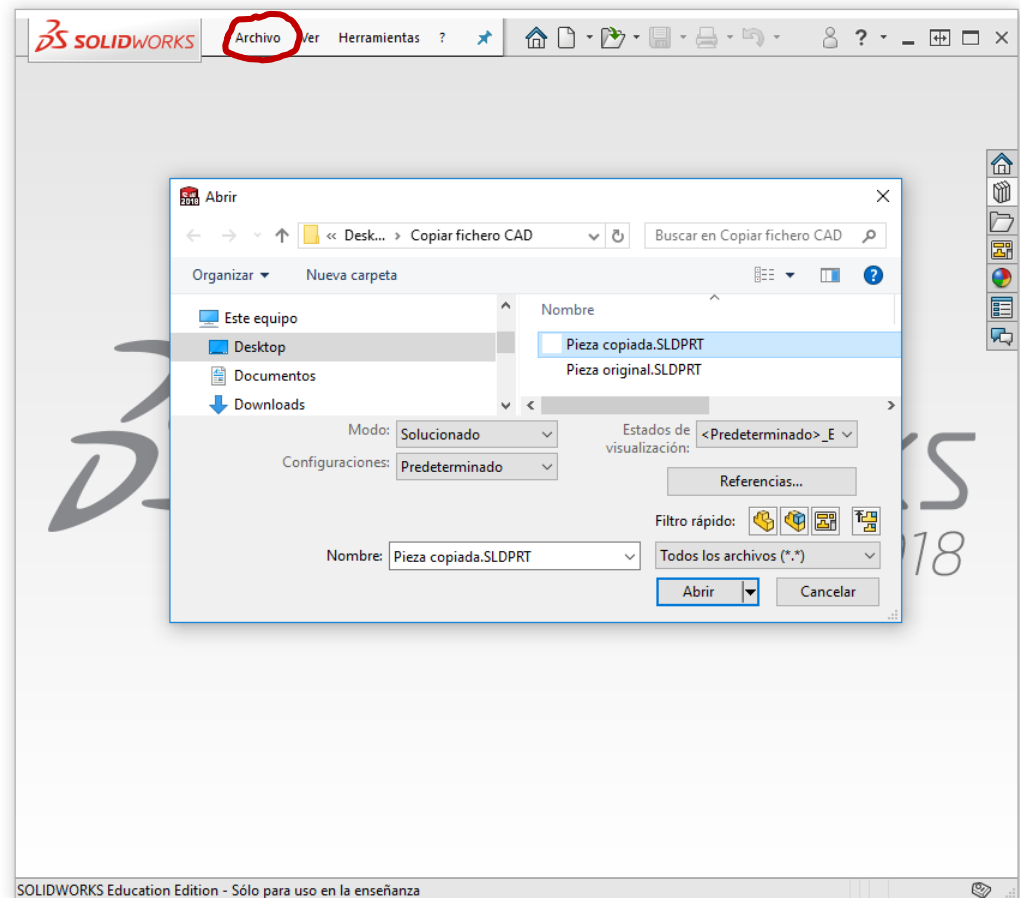
Estrategia

Ejecución

Conclusiones

Compruebe que la aplicación CAD puede abrir normalmente el fichero creado mediante copia:

- ✓ Seleccione el comando *Abrir* en el menú *Archivo*
- ✓ Busque el fichero copiado en la estructura de carpetas del Sistema Operativo



Conclusiones

Tarea
Estrategia
Ejecución
Conclusiones

- 1 Muchas aplicaciones CAD permiten que los gestores de ficheros genéricos manipulen sus ficheros

Las operaciones habituales de gestión de ficheros también son válidas para los ficheros CAD

- 2 Las aplicaciones CAD suelen bloquear sus ficheros mientras están en uso

Los gestores externos NO pueden manipular los ficheros mientras están en uso por la aplicación

- 3 Los gestores de ficheros propios de las aplicaciones CAD son igual de fáciles de usar, y garantizan que no se producen bloqueos de los ficheros

Por ejemplo, el comando *Guardar como* de SolidWorks®