

Ejercicio 3.1.2

Formato derivado

Tarea

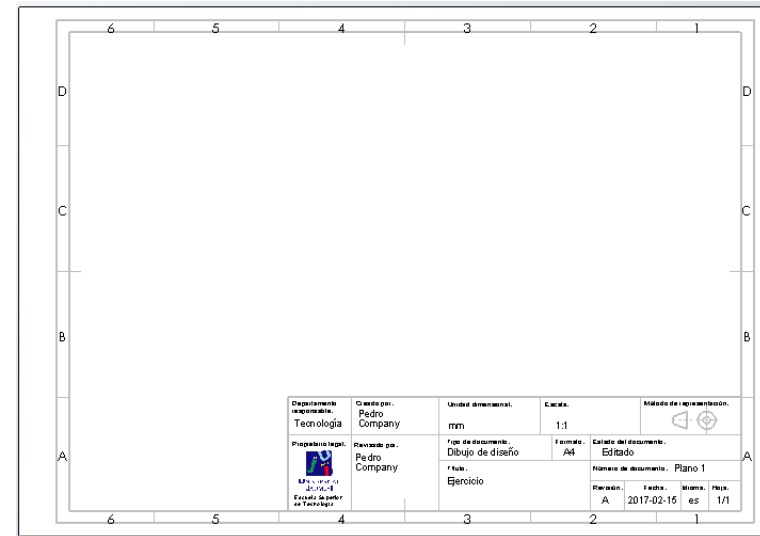
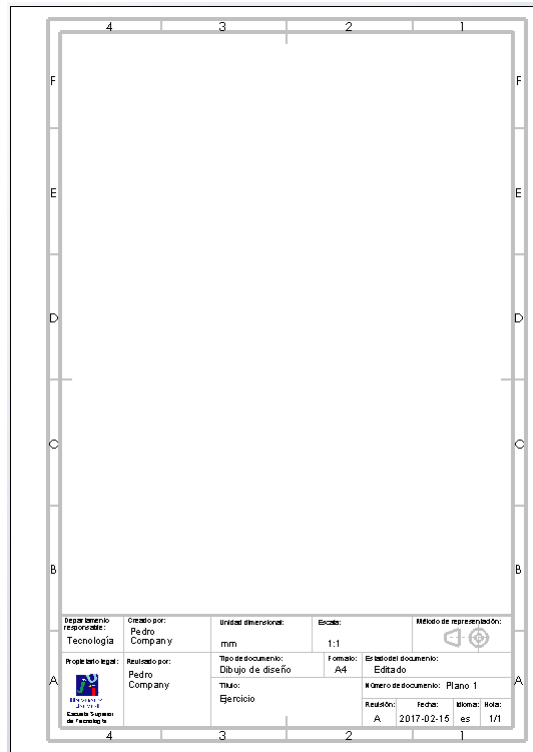
Obtenga un formato A4 horizontal con el bloque de títulos de la UJI, a partir del formato A4 vertical del ejercicio 3.1.1

Tarea

Estrategia

Ejecución

Conclusiones



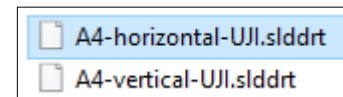
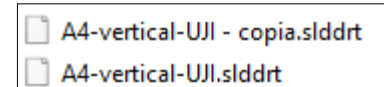
Los pasos a seguir son:

- 1 Haga una copia del fichero que contiene el formato A4 vertical
- 2 Renombre la copia como formato horizontal
- 3 Edite el fichero que contiene el formato A4 vertical:
 - ✓ Elimine el borde del formato
 - ✓ Cambie el tamaño de la hoja
 - ✓ Añada un borde nuevo
 - ✓ Coloque el bloque de títulos en su posición
- 4 Guarde el nuevo formato

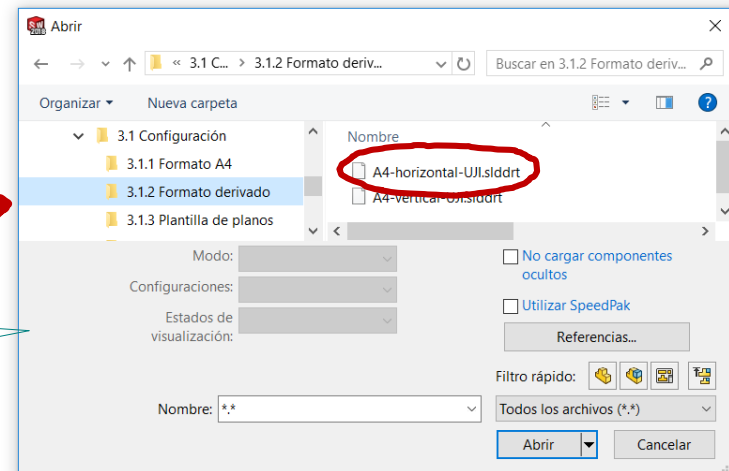
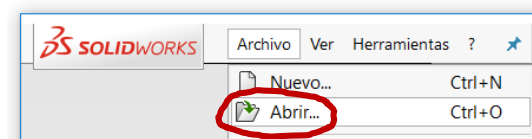
Ejecución

Utilice el explorador de ficheros para crear una copia del formato A4 vertical:

- ✓ Copie el fichero que contiene el formato A4 vertical
- ✓ Cambie el nombre del fichero que contiene la copia



Abra el formato A4 horizontal para editarlo:



¡Al abrir de este modo, la plantilla de dibujo no se carga!

Ejecución

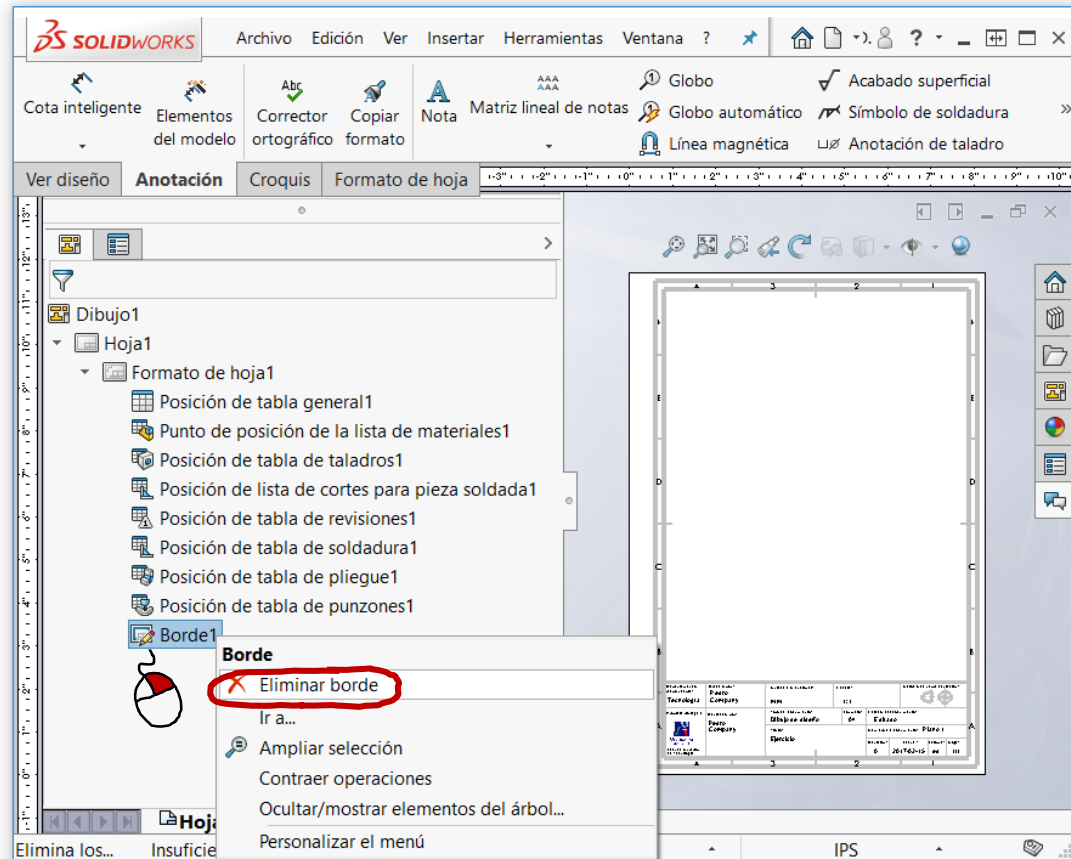
Elimine el borde del formato:

✓ Despliegue la hoja en el árbol del dibujo

✓ Seleccione el Borde 1

✓ Pulse botón derecho para obtener el menú contextual

✓ Seleccione *Eliminar borde*



Observe que el formato se abre utilizando la configuración por defecto, por lo que las unidades y otros parámetros pueden diferir de los que tenía el formato original

Tarea

Estrategia

Ejecución

Conclusiones

Ejecución

Cambie el tamaño de la hoja:

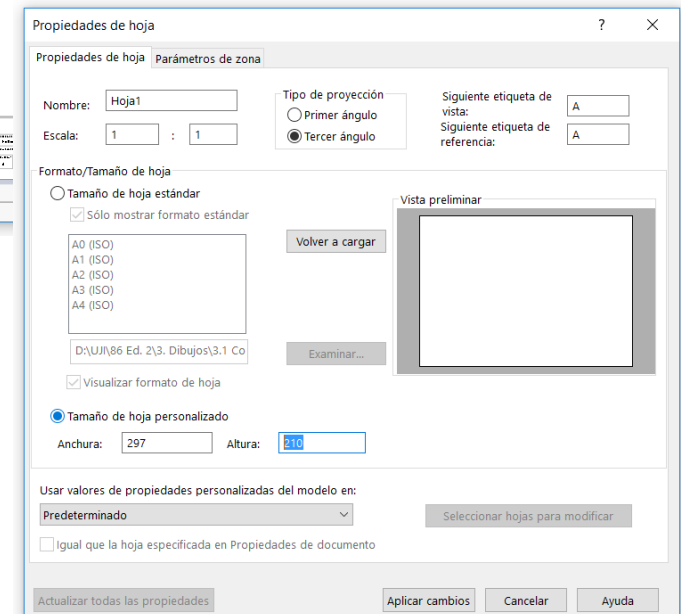
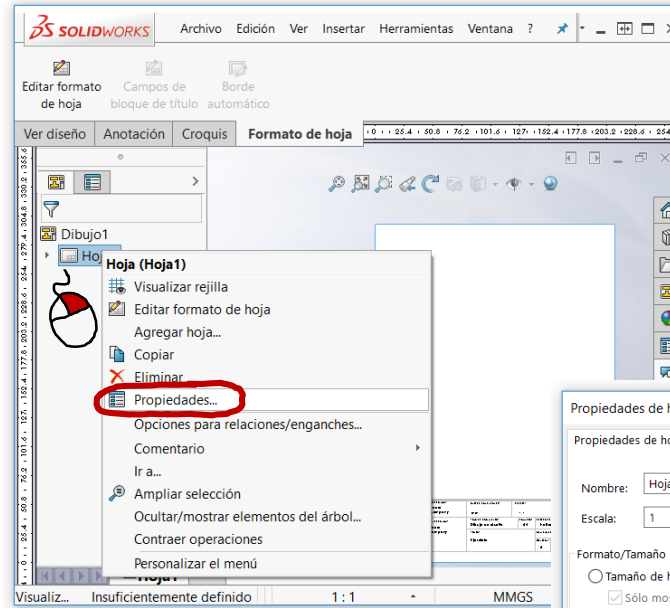
✓ Seleccione la hoja en el árbol del dibujo

✓ Pulse botón derecho para obtener el menú contextual

✓ Seleccione *Propiedades*

✓ Cambie el *Tamaño de hoja personalizado*

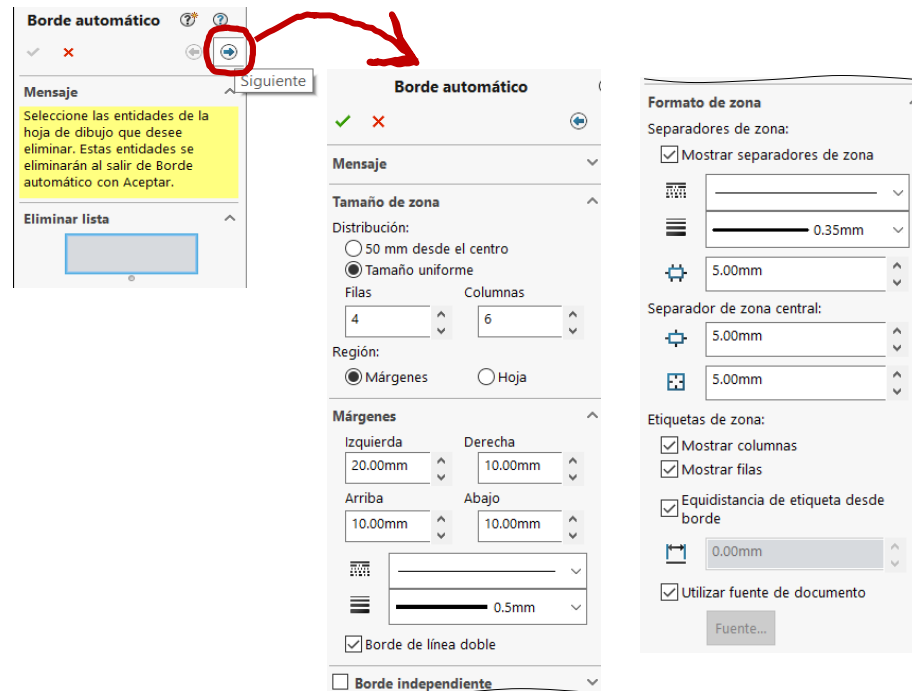
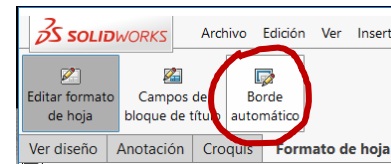
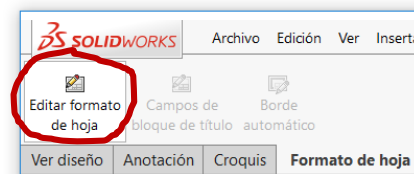
✓ Pulse *Aplicar cambios*, para confirmar el cambio



Ejecución

Añada el nuevo borde:

- ✓ Active *Editar formato de hoja*, desde la pestaña *Formato de hoja*
- ✓ Seleccione *Borde automático* en la pestaña *Formato de hoja*
- ✓ Configure los parámetros del borde automático



Tarea

Estrategia

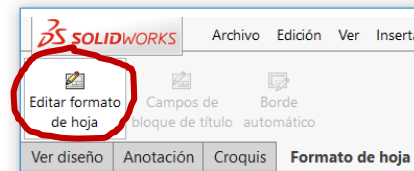
Ejecución

Conclusiones

Ejecución

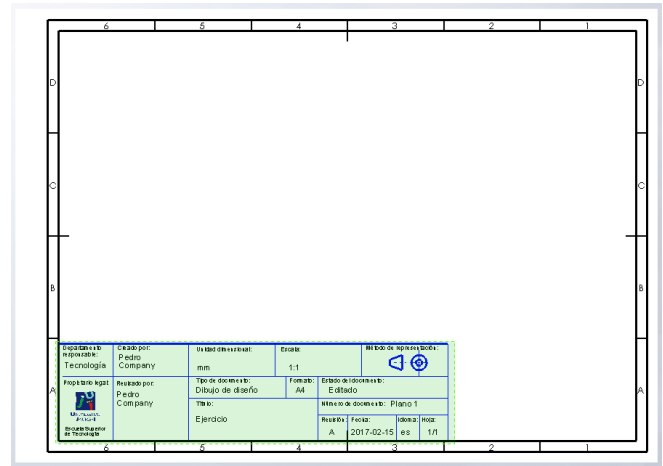
Coloque el bloque de títulos en posición:

- ✓ Mantenga activo el modo *Editar formato de hoja*
- ✓ Coloque el ratón cerca de una de las esquinas del bloque de título
- ✓ Mantenga pulsado el botón izquierdo mientras mueve el ratón hasta la esquina opuesta

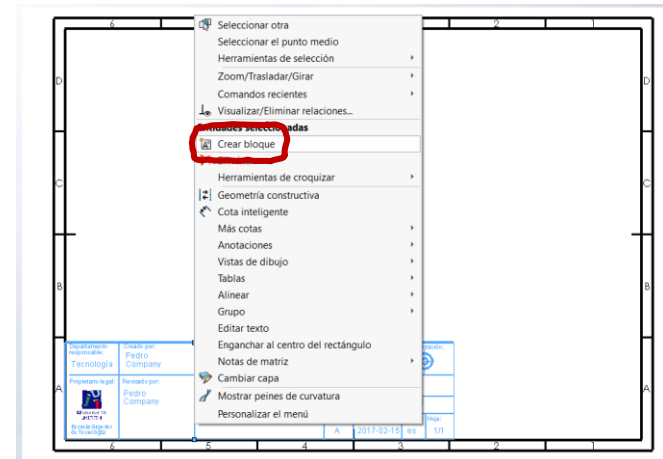
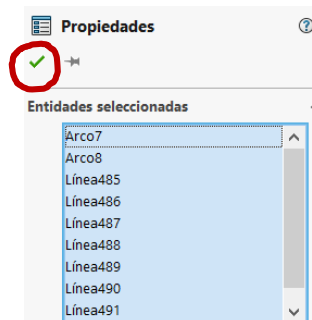


Obtendrá una selección múltiple de todos los componentes del bloque de títulos

- ✓ Pulse el botón derecho del ratón, para obtener el menú contextual



- ✓ Seleccione *Crear bloque*
- ✓ Pulse *Aceptar*



Ejecución

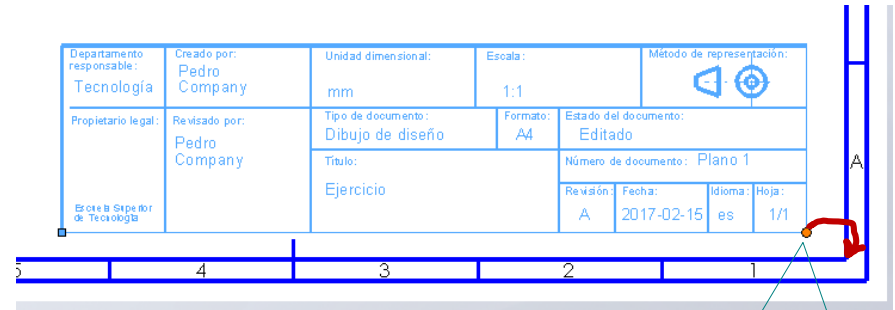
Tarea

Estrategia

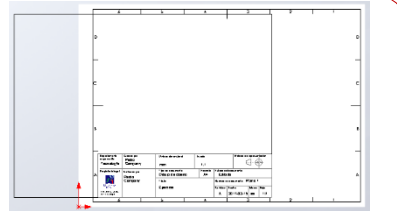
Ejecución

Conclusiones

- ✓ Seleccione el vértice inferior derecho del bloque de títulos
- ✓ “Arrastre” el bloque hasta hacer el vértice coincidente con el vértice inferior derecho del marco interior

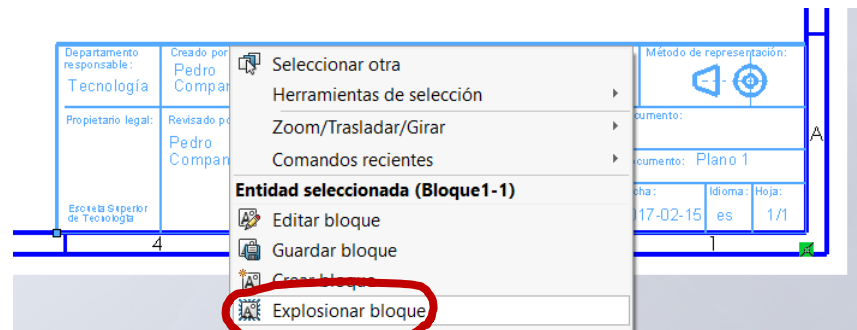


Si selecciona ambos vértices y los hace coincidentes, se desplaza el marco, en lugar del bloque



- ✓ Seleccione el vértice del bloque
- ✓ Mantenga pulsado el botón izquierdo, mientras mueve el ratón hasta el vértice del borde

- ✓ Seleccione el bloque de títulos
- ✓ Pulse botón derecho para obtener menú contextual
- ✓ Pulse *Explosionar bloque*



Ejecución

Tarea

Estrategia

Ejecución

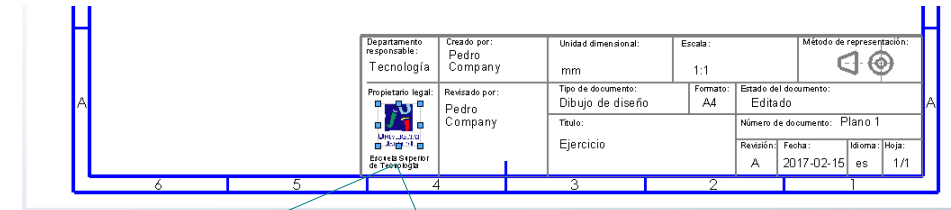
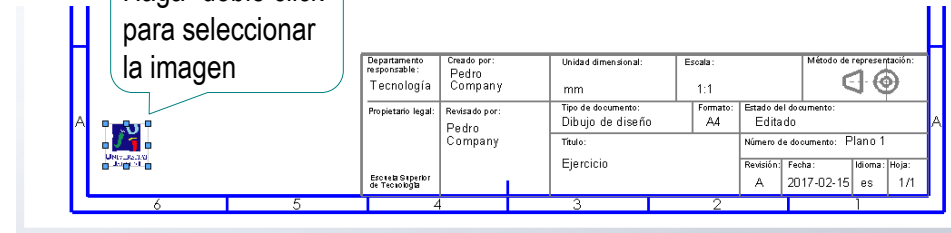
Conclusiones

- ✓ Compruebe si algún componente del bloque de títulos no se ha recolocado

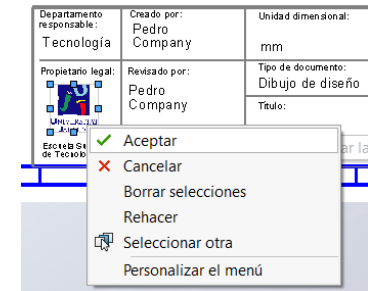
- ✓ Seleccione el logotipo que se ha quedado sin recolocar

- ✓ Arrastre el logotipo hasta su nueva posición

Haga "doble click" para seleccionar la imagen



- ✓ Pulse botón derecho para menú contextual
- ✓ Pulse *Aceptar*, para terminar la edición de la imagen



- ✓ Edite el bloque de títulos para hacer los cambios oportunos

Por ejemplo, si ha cambiado el tamaño de hoja, deberá modificar el texto de la celda de "formato"

Ejecución: formato



Puede vincular la escala con la escala del modelo:

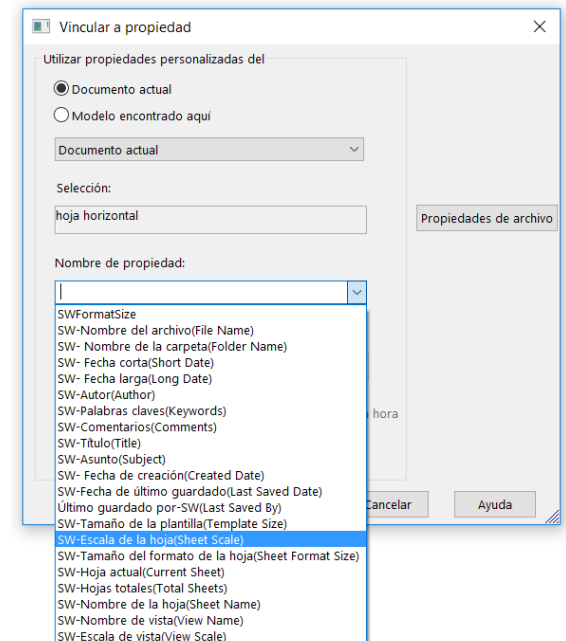
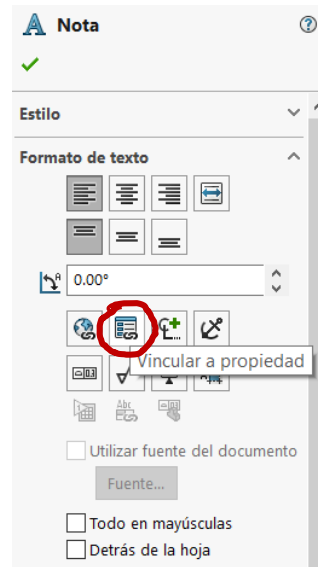
✓ Conmute al modo
Editar formato de hoja

✓ Seleccione el rótulo
que quiera vincular

Departamento responsable: Tecnología	Creado por: Pedro Company	Unidad dimensional: mm	Escala: 	Método de representación:
Propietario legal: 	Revisado por: Pedro Company	Tipo de documento: Dibujo de diseño	Formato: A4	Estado del documento: Editado
Título: Ejercicio		Número de documento: Plano 1		
		Revisión: A	Fecha: 2017-02-15	Idioma: es
		Hoja: 1/1		

✓ En las opciones de la
nota, seleccione
Vincular a propiedad

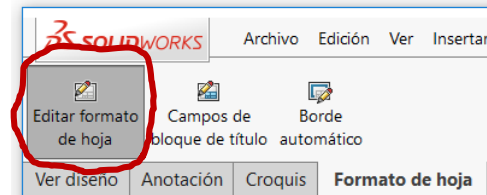
✓ Seleccione la
propiedad deseada



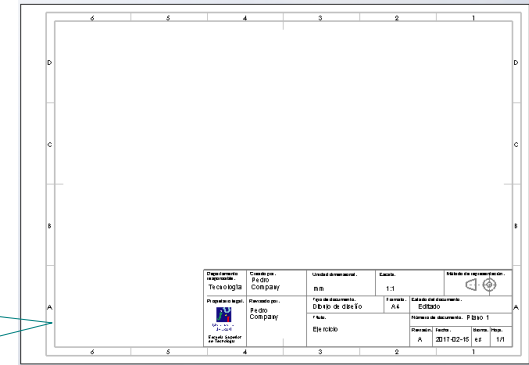
Ejecución: formato

Guarde el formato nuevo

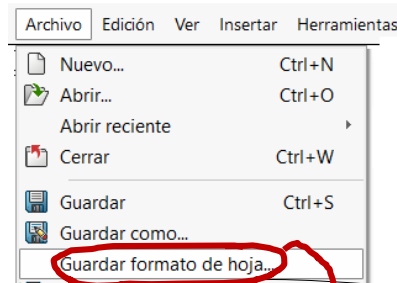
- ✓ Desactive la opción *editar formato de hoja* en la pestaña *formato de hoja*



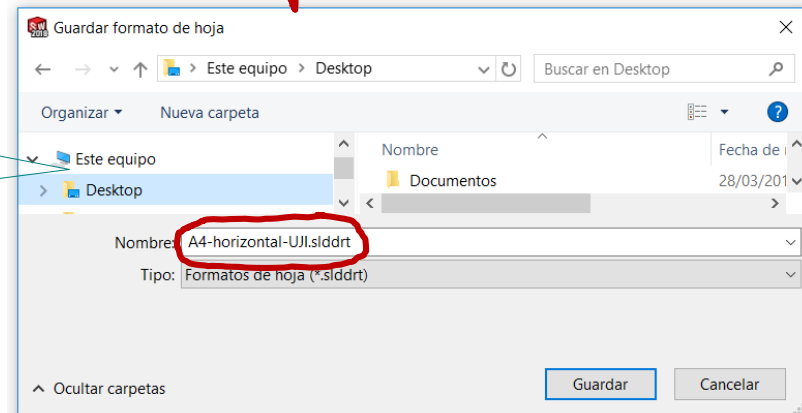
¡Compruebe que el croquis se desactiva (se muestra en gris)!



- ✓ Seleccione *Guardar formato de hoja*



¡Guárdelo en una carpeta a la que tenga siempre acceso (aunque cambie de ordenador)!



Conclusiones

Tarea
Estrategia
Ejecución

Conclusiones

1 Se pueden crear formatos de hoja derivados de formatos previos

¡Y se pueden guardar para reutilizarlos!

2 El nuevo formato hereda las características del viejo

Pero las opciones de configuración no se heredan, por lo que hay que redefinirlas

3 Los bloques de títulos pueden contener campos automáticos, vinculados a las propiedades de los documentos en los que se insertan